

ผู้หญิงในการจัดการ
ความหลากหลายทางชีวภาพ
ในระบบเกษตรอินทรีย์

ยุพิน คะเสนา

ประธานกลุ่มเกษตรอินทรีย์สนามชัยเขต

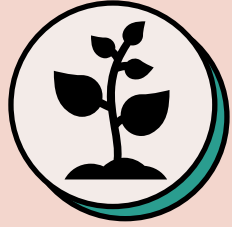




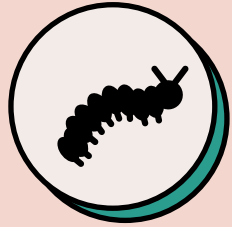
ผลกระทบโลกร้อน กับการทำเกษตรอินทรีย์



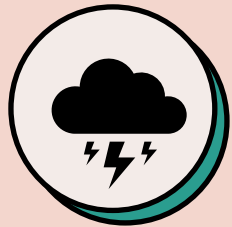
๑. รูปแบบและลักษณะการตกของฝนเปลี่ยนแปลงไป ฝนตกล่าช้าไปจากเดิม ตกเฉพาะพื้นที่ ไม่กระจาย ภาวะฝนทิ้งช่วงยาวนานขึ้น เกิดภาวะความแห้งแล้งรุนแรง



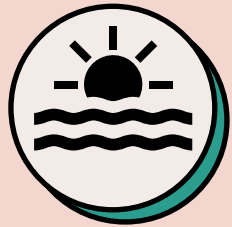
๒. ช่วงฤดูร้อนยาวนานขึ้น ฤดูหนาวสั้นลง กระทบต่อการติดดอกออกผลของผลไม้ และการเพาะปลูกพืชผักใบ



๓. สภาพอากาศมีอุณหภูมิความร้อนสูงขึ้น ร้อนอบอ้าว ทำให้เกิดปัญหาโรคแมลง ศัตรูพืชระบาด กระทบต่อการผสมเกสรของพืช ผลผลิตลดลง



✓ ความแปรปรวนของทิศทางลม เกิดพายุรุนแรง ผลผลิตได้รับความเสียหาย



✓ แหล่งน้ำที่ใช้ในการเกษตร แห้งเร็วปริมาณน้ำไม่เพียงพอ น้ำผิวดิน และน้ำใต้ดินลดระดับลงอย่างรวดเร็ว

ผลกระทบต่อเกษตรกรผู้หญิง



สุขภาพ



- **ส่งผลต่อสุขภาพกาย**
อุณหภูมิความร้อนที่เพิ่มสูงขึ้น
ส่งผลกระทบต่อการทำงาน
กลางแจ้ง เวลาทำงานลดลง
ทำเองไม่ไหว ต้องจ้างแรงงาน
- **ส่งผลต่อสุขภาพจิต** เกิด
ความเครียด เมื่อรายได้ลดลง
เกิดความขัดแย้งในครอบครัว
ความสุขลดลง

ต้นทุนการผลิตสูงขึ้น

- เพิ่มขึ้นตอนการผลิต และ
เพิ่มการจัดการมากขึ้น
- ใช้เมล็ดพันธุ์ ในการเพาะ
ปลูกมากขึ้น
- ใช้ปัจจัยการผลิตมากขึ้น
- ขาดโอกาสในการพัฒนา
ศักยภาพตัวเอง หรือเวลาที่
จะพักผ่อนของตัวเองน้อยลง

รายได้ลดลง

- อากาศแปรปรวน ทำให้ผลผลิต
เสียหาย รายได้ลดลง
- เกิดภาระหนี้สิน ความสามารถ
ในการชำระหนี้ลดลง
- ต้องทำงานหนักมากขึ้น เพื่อ
สร้างรายได้ทางอื่น เป็น
ค่าใช้จ่ายในครอบครัว ทั้ง
ค่าอาหาร ค่าศึกษาเล่าเรียน
ของลูก และอื่นๆ



ปลูกพืชอาหาร ที่หลากหลาย

เพื่อสร้างความมั่นคงทาง
อาหารและรายได้



สำรอง

เมล็ดพันธุ์ข้าว
และพืชผัก เพิ่มขึ้น



คัดพันธุ์ข้าว

ที่เหมาะสมกับสภาพ
อากาศที่เปลี่ยนแปลงไป

การปรับตัว



**อหุรักษ์
พันธุ์พืชพื้นบ้าน
(แข็งแรง เก็บต่อได้)**



**ส่งเสริมการกิน
อาหารพื้นบ้าน**



**รวมกลุ่ม
ส่งเสริมการผลิต การแปรรูป
การตลาด ผ่านระบบกลุ่ม
มีราคาประกัน**

การปรับตัว



ส่งเสริมระบบการค้า
ที่เป็นธรรม
ทั้งผู้ผลิตและผู้บริโภค



ส่งเสริมระบบเกษตรนิเวศ
เพื่อสร้างความหลากหลาย
ของระบบนิเวศธรรมชาติ
ลดการปล่อยก๊าซ
ดูดซับคาร์บอน



ใช้พลังงานหมุนเวียน
ที่ยั่งยืน เช่น โซลาร์เซลล์
ทดแทนพลังงาน
ฟอสซิล (ถ่านหิน ก๊าซ)

การปรับตัว